

Karta danych

Naziemny system montażowy FMS-V2B

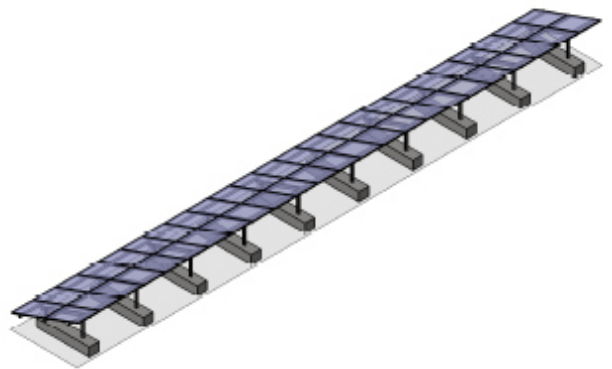
2 moduły pionowo jeden nad drugim
z betonowym fundamentem pasowym

Opis produktu

Naziemny system montażowy FMS-V2B opracowany został do montażu na terenach, na których nie można wbijać pali np. na wysypiskach śmieci. Moduły są szybko i bezpiecznie montowane za pomocą zacisków.

Stoły są ustawiane, a następnie wylewany jest na miejscu betonowy cokół. Jest to ekonomicznie optymalne rozwiązanie.

Słupki są ocynkowane ogniowo a szyny nośne modułów i belki poprzeczne ocynkowane są ciągle grubowarstwowo. Elementy złączy śrubowych wykonane są w większości ze stali V2A, co zapewnia długą trwałość systemu.

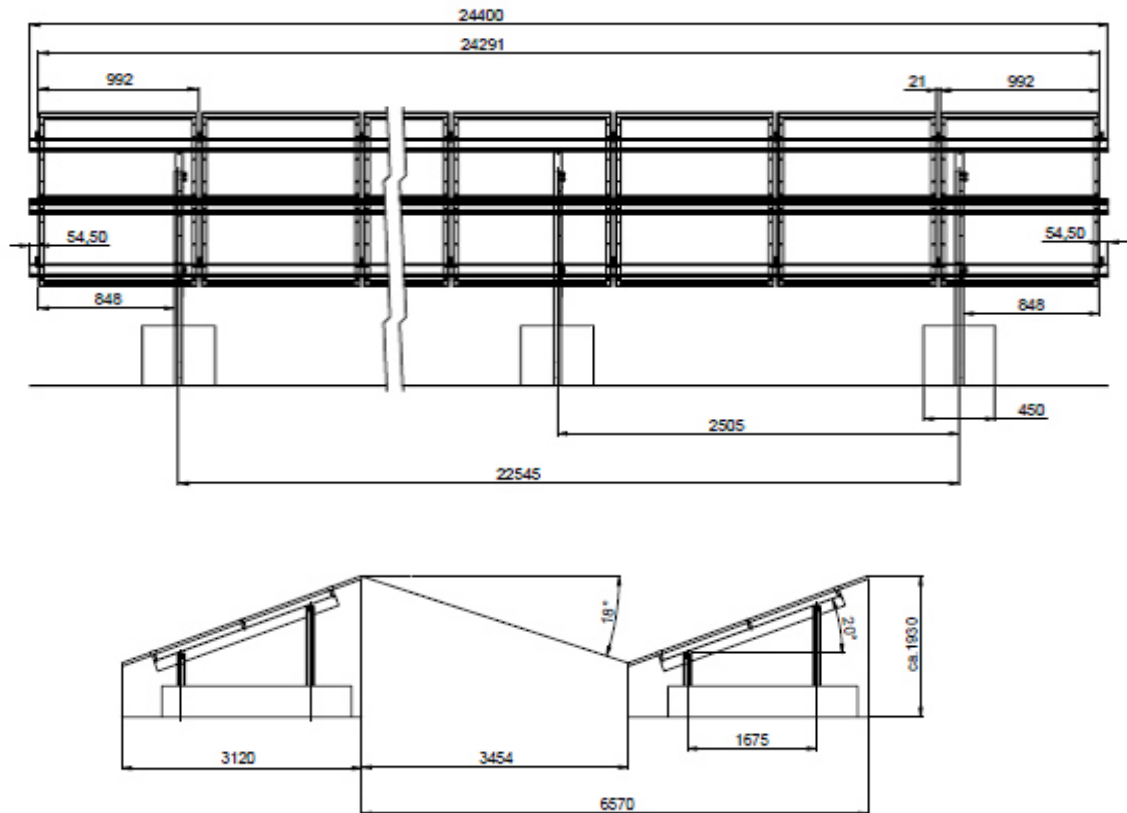


Zalety

- Bardzo solidna konstrukcja o dużej stabilności i maksymalnym bezpieczeństwie
- Optymalna ekonomiczność dzięki niskim kosztom samego systemu i jego montażu
- Niezwykle krótki czas montażu, prosty montaż konstrukcji i modułów
- Możliwość zastosowania do wszystkich modułów z ramą i cieńkwarstwowych
- Długi czas użytkowania dzięki wysokiej jakości wykorzystanych materiałów
- Indywidualna konstrukcja na bazie naszych standardowych systemów
- Optymalna obsługa logistyczna budowy z dostawami just-in-time



Przykładowa konstrukcja systemu



Wariant z dwoma modułami ustawionymi pionowo jeden nad drugim i systemem o dwóch nogach



Systemy modułowe

Systemy naziemne firmy Arausol mogą być dostarczane w różnych wariantach i w zależności od życzeń odnośnie wykonania jak i warunków lokalizacyjnych. Indywidualne wersje oraz ustawienia stołów mogą być w krótkim czasie dostarczone na bazie naszych standardowych systemów. Standardowa dostawa indywidualnych obliczeń statyki na bazie miejscowego obciążenia wiatrem i śniegiem.

Dostawa/ usługi

- Całościowy projekt instalacji fotowoltaicznej
- Próbne wbijanie pali i ekspertyza geologiczna
- Specyficzna dla lokalizacji indywidualna statyka
- Dostawa systemu montażowego
- Wbijanie pali
- Montaż konstrukcji wsporczej i modułów
- Okablowanie DC i AC
- Dostawa i montaż ogrodzenia
- Instalacje fotowoltaiczne wykonane "pod klucz"