

Karta danych

Naziemny system montażowy FMS-H6

6 modułów poziomo jeden nad drugim

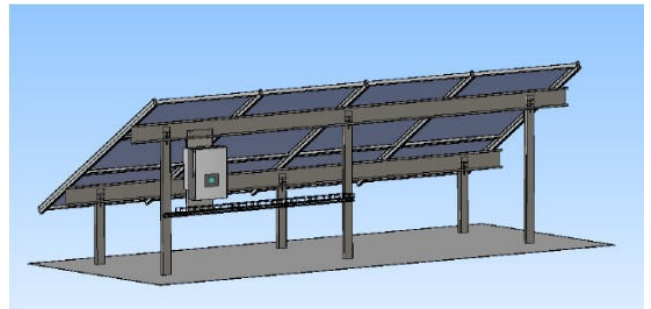
Opis produktu

Naziemny system montażowy FMS-H6 opracowano do wykonywania rzędów stołów z sześcioma modułami umieszczonymi poziomo jeden nad drugim i dwupodporową konstrukcją wsporczą. Zarówno konstrukcja wsporcza jak i montaż samych modułów zostały tak zaprojektowane aby mogły zostać wykonane w krótkim czasie. Wbijane w grunt podpory są ocynkowane ogniowo a profile nośne modułów i belki poprzeczne ocynkowane są ciągle grubowarstwowo. Elementy złączy śrubowych są w większości wykonane ze stali V2A, co zapewnia długotrwałe użytkowanie systemu.

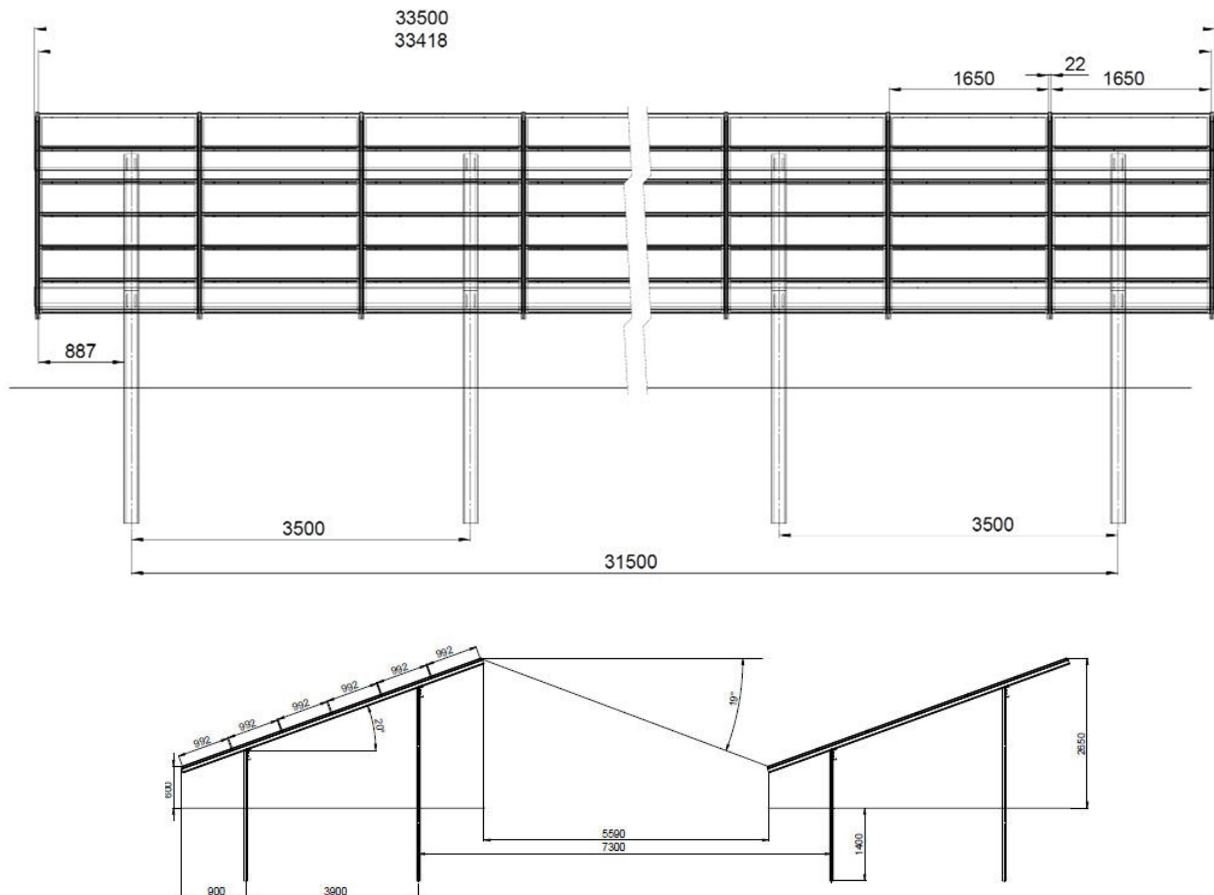


Zalety

- Bardzo solidna konstrukcja z dużą stabilnością i maksymalnym bezpieczeństwem
- Optymalna ekonomiczność dzięki niskim kosztom samego systemu i jego montażu
- Niezwykle krótki czas montażu, prosta konstrukcja oraz bardzo szybki i wygodny montaż modułów
- Możliwość zastosowania do wszystkich modułów z ramą i cieńkwarstwowych
- Długi czas użytkowania dzięki wysokiej jakości wykorzystanych materiałów
- Indywidualna konstrukcja na bazie naszych standardowych systemów
- Optymalna obsługa logistyczna budowy z dostawami just-in-time



Przykładowa konstrukcja systemu



Przykładowa konstrukcja stołu

Wymiary modułu	1650 x 992 x 50 mm
Moc modułu	250 Wp
Układ modułów	6 modułów poziomo jeden nad drugim
Układ rzędów	20 modułów na stół
Długość stołu	33500 mm
Format stołu	6 x 20 = 120 modułów
Moc stołu	30 kWp

Systemy modułowe

Systemy naziemne firmy Arausol mogą być dostarczane w różnych wariantach i w zależności od życzeń odnośnie wykonania jak i warunków lokalizacyjnych.

Indywidualne wersje oraz ustawienia stołów mogą być w krótkim czasie dostarczone na bazie naszych standardowych systemów. Standardowa dostawa indywidualnych obliczeń statyki na bazie miejscowego obciążenia wiatrem i śniegiem.

Dostawa/ usługi

- Całościowy projekt instalacji fotowoltaicznej
- Próbne wbijanie pali i ekspertyza geologiczna
- Specyficzna dla lokalizacji indywidualna statyka
- Dostawa systemu montażowego
- Wbijanie pali
- Montaż konstrukcji wsporczej i modułów
- Okablowanie DC i AC
- Dostawa i montaż ogrodzenia
- Instalacje fotowoltaiczne wykonane "pod klucz"