

Karta danych

System montażowy do dachów płaskich FDS 201/202 OW

Ekspozycja wschód-zachód na stelażach

Obszar zastosowania

Dachy płaskie pokryte folią PCW lub powłoką bitumiczną

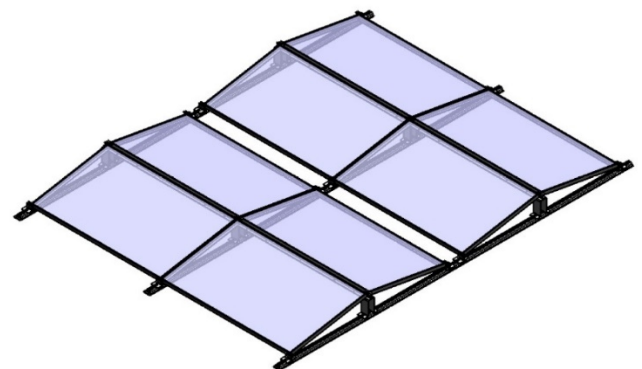
Zalety

- Bardzo korzystny stosunek ceny do jakości
- Innowacyjny system konstrukcji 10° wschód-zachód, bez odstępów na zacienienie
- Maksymalna wydajność dachu dzięki optymalnemu ułożeniu konstrukcji
- System montażowy bez przejścia przez dach
- Zaprojektowany do dużych instalacji fotowoltaicznych
- Bardzo solidna i kompaktowa konstrukcja systemu
- Niezwykle krótki czas montażu z bardzo prostym montażem
- Wszystkie elementy w pełni odporne na korozję, ponieważ wykonane są z aluminium lub stali V2A
- Niski ciężar systemu odpowiedni szczególnie do dachów o niskiej nośności
- Opcjonalnie mocowanie na dachu matę ochronną

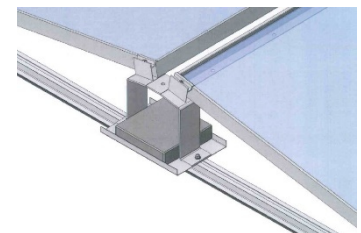
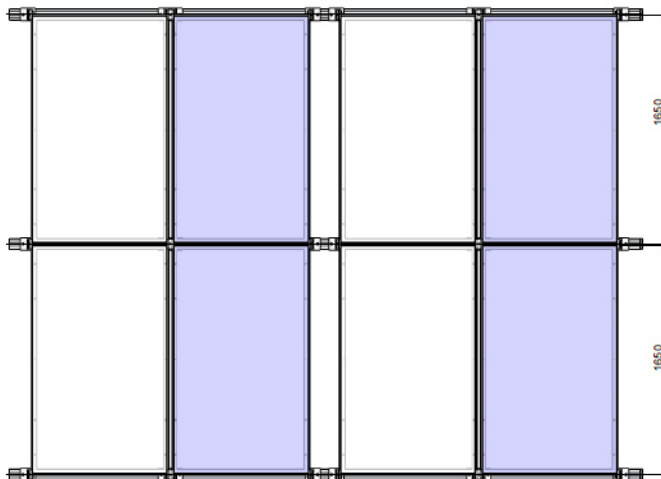
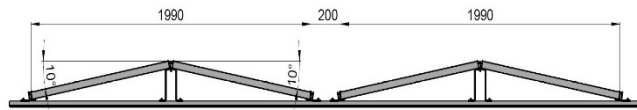


Dane

Mocowanie modułów	zacisk narożny typ 201 zacisk środkowy typ 202
Kierunek	wschód-zachód lub według potrzeb
Układ modułów	poziomo
Standardowy kąt ustawienia	10°
Materiał	aluminium EN AW-6063 T 66
Elementy złączy śrubowych A2	stal nierdzewna
Ciężar systemu	ok. 3 kg/m ²
Obciążenie powierzchni	ok. 15 kg/m ²
Nachylenie dachu	do 5°
Statyka podstawowa	Eurocode 9

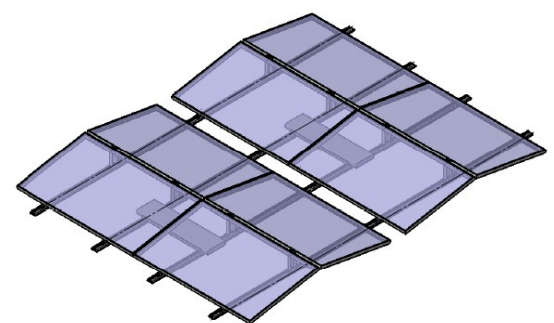
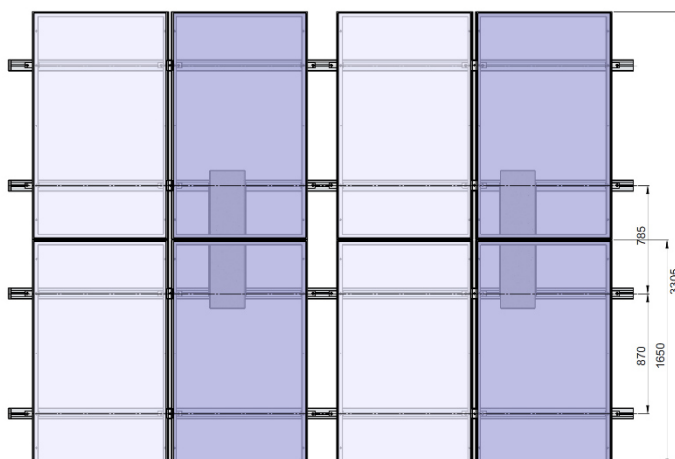
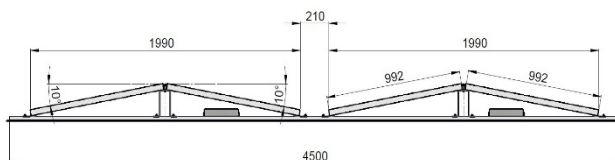


System montażowy SDS 201
Mocowanie modułów - zacisk narożny



Wykonanie balastowania
w miarę potrzeby na
krawędziach

System montażowy FDS 202
Mocowanie modułów - zacisk środkowy



Przy bardzo wysokim
obciążeniu śniegiem lub
wymaganiach modułów