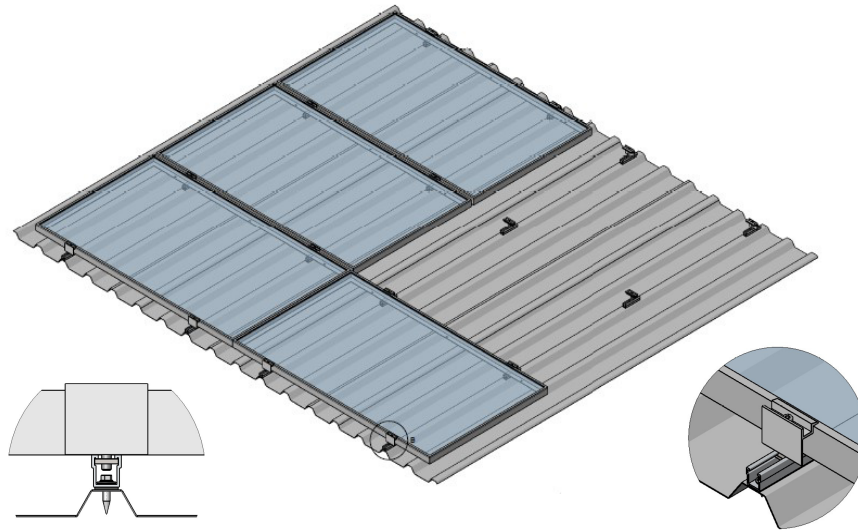


## Karta danych

### System montażowy SDS 301

#### Poziomy montaż modułów na blasze trapezowej



### Obszar zastosowania

Standardowa blacha trapezowa lub blacha trapezowa z elementami warstwowymi

### Zalety

Nadaje się idealnie do blachy trapezowej lub elementów warstwowych

- Szybki i bardzo prosty montaż systemu
- Montaż bez wiercenia otworów i bez przyrządów wiertarskich
- Wszystkie elementy w pełni odporne na korozję z aluminium lub stali V2A
- Niski ciężar systemu, w szczególności odpowiedni do dachów o niskiej nośności
- Odpowiednie do wszystkich modułów fotowoltaicznych w ramach oraz do modułów cienkowarstwowych
- Zamontowana, zintegrowana uszczelka EPDM zapewniająca bezpieczne uszczelnienie



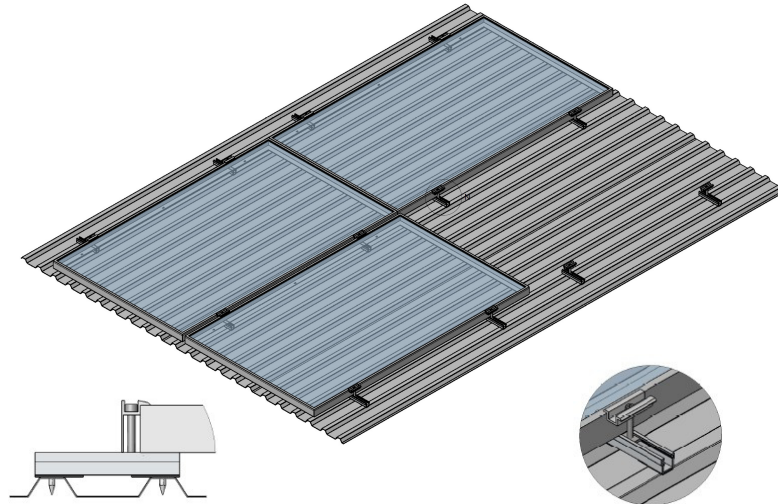
### Dane

Konstrukcja	poziomy montaż modułów
Moduły	moduły oprawione w ramach do grubości ramy 50 mm moduły cienkowarstwowe grubości ok. 8 mm
Mocowanie	wkręty samogwintujące z atestem nadzoru budowlanego o bardzo dużych siłach koniecznych do ich wyrwania
Siła rozciągająca modułu	4 x 110 = 440 kg
Grubość blachy trapezowej	0,6 – 1,5 mm
Nachylenie dachu	5° – 40°

## Karta danych

### System montażowy SDS 302

#### Pionowy montaż modułów na blasze trapezowej

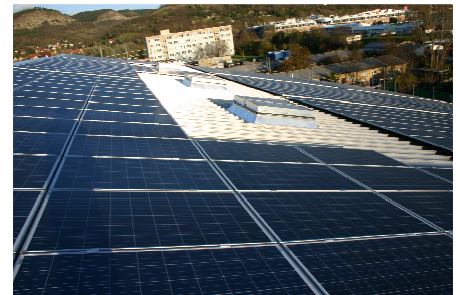


### Obszar zastosowania

Standardowa blacha trapezowa lub blacha trapezowa z elementami warstwowymi

### Zalety

- Nadaje się idealnie do blachy trapezowej lub elementów warstwowych
- Szybki i bardzo prosty montaż systemu
- Montaż bez wiercenia otworów i bez przyrządów wiertarskich
- Wszystkie elementy w pełni odporne na korozję z aluminium lub stali V2A
- Niski ciężar systemu, w szczególności odpowiedni do dachów o niskiej nośności
- Odpowiednie do wszystkich modułów fotowoltaicznych w ramach oraz do modułów cienkowarstwowych
- Zamontowana, zintegrowana uszczelka EPDM zapewniająca bezpieczne uszczelnienie



### Dane

Konstrukcja	pionowy montaż modułów
Moduły	moduły oprawione w ramy o grubości ramy do 50 mm moduły cienkowarstwowe grubości ok. 8 mm
Mocowanie	wkręty samogwintujące z atestem nadzoru budowlanego o bardzo dużych siłach potrzebnych do ich wyrwania
Siła rozciągająca modułu	4 x 110 = 440 kg
Grubość blachy trapezowej	0,6 – 1,5 mm
Nachylenie dachu	5° – 40°